

Étude de Points - Étape 2

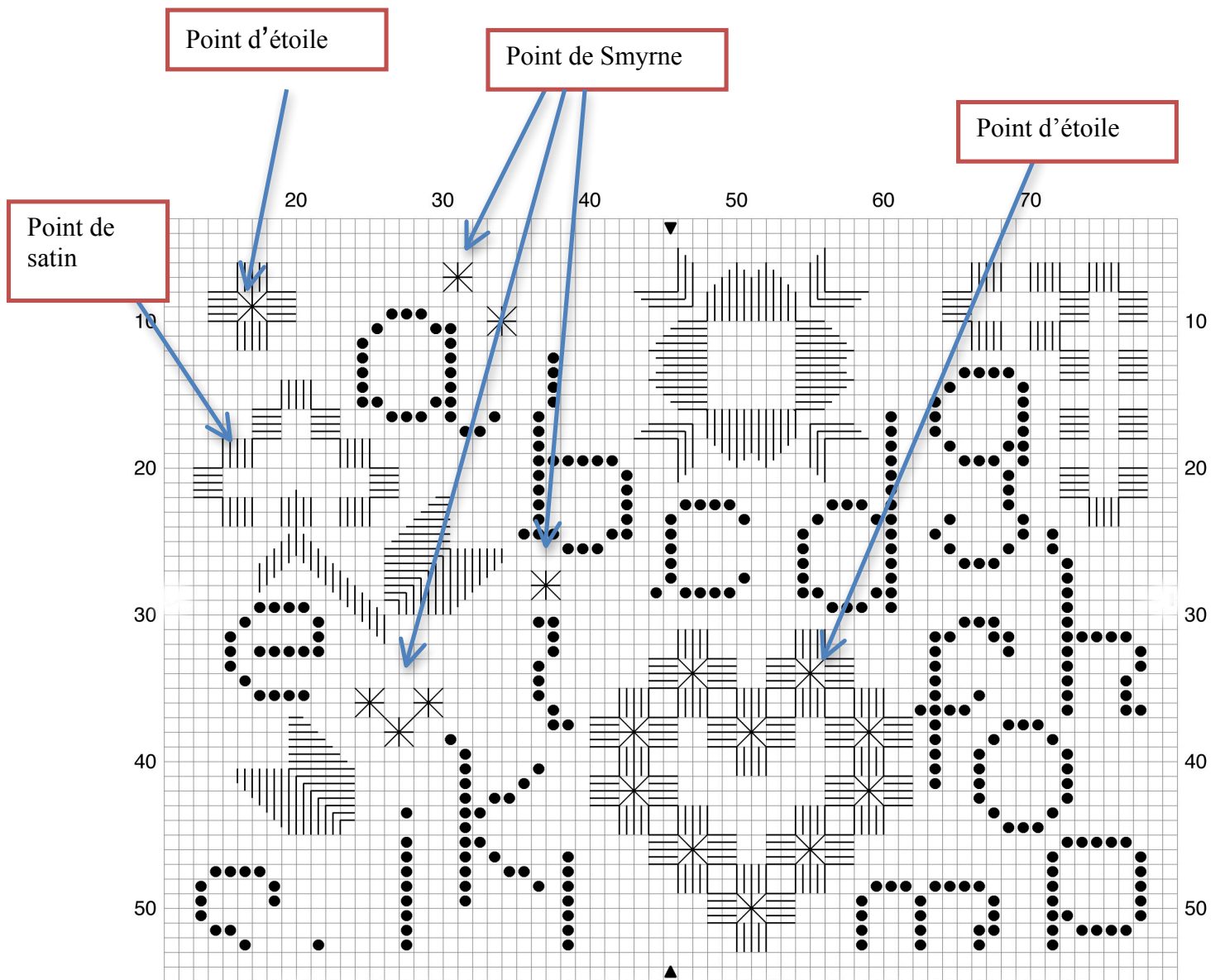
Création Véronique A



Ce modèle est offert mais pas libre de droits : vous pouvez le broder comme vous le souhaitez, mais pas le copier ni le vendre (ou en vendre les explications).

Les schémas ont été dessinés pour ce tutoriel (Ils ne sont issus d'aucun autre ouvrage) et ont nécessité beaucoup de temps . Il est interdit de les copier pour les introduire dans un autre document. Merci de respecter mon travail et bonne broderie ! Si vous l'exposez sur votre blog ou ailleurs merci de citer mon blog en référence.

La grille



unjourbroder.blogspot.com

<http://unjourbroder.blogspot.fr>

Tous droits réservés



<http://vavi.over-blog.com>

Point de Satin et passés plats

(Broder avec le **coton perlé** le plus épais n° 8)

En **rouge** pour les fleurs

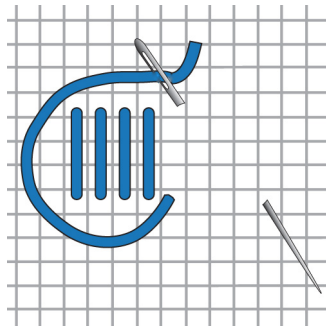
et en perlé **vert** pour les feuilles

Sur la grille du schéma général 1 carré représente deux fils de trame. Sur les schémas de points tous les fils sont représentés

Pour débiter l'ouvrage « perdre » un fil à 5 cm du début, il sera ensuite rentré sous le premier pavé.

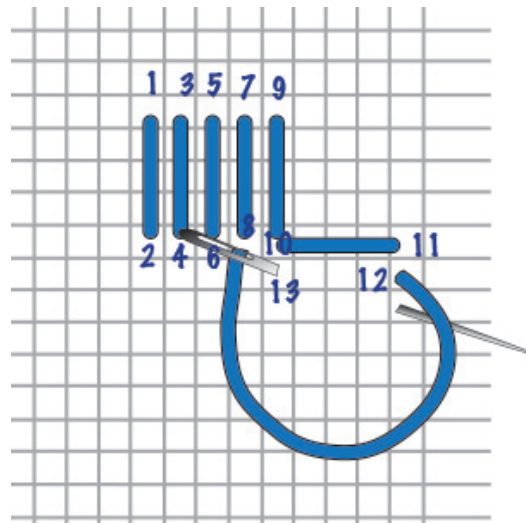
Blocs de passé plat réguliers droits:

1 bloc est formé de 5 points lancés (ou points de satin) sur 4 fils de toile ;



Blocs en angle :

Alterner les passés plats horizontaux et verticaux



Premier passé plat vertical :

*Sortir en 1 ; Piquer en 2 ;
puis sortir en 3 piquer en 4
sortir en 5 piquer en 6
sortir en 7 piquer en 8
sortir en 9 piquer en 10*

Passé plat horizontal (à angle droit)

*Sortir en 11 piquer en 10
Sortir en 12 piquer en 13 et
ainsi de suite*

Attention : aucun fil ne doit traverser les zones qui seront découpées ensuite. Si vous avez un problème de sens ne pas hésiter à faire repasser le fil sous un bloc à l'arrière

Exemple :

Endroit



Envers



Passé plats irréguliers :

Broder des points lancés en suivant bien le schéma page suivante

Point d'étoile :

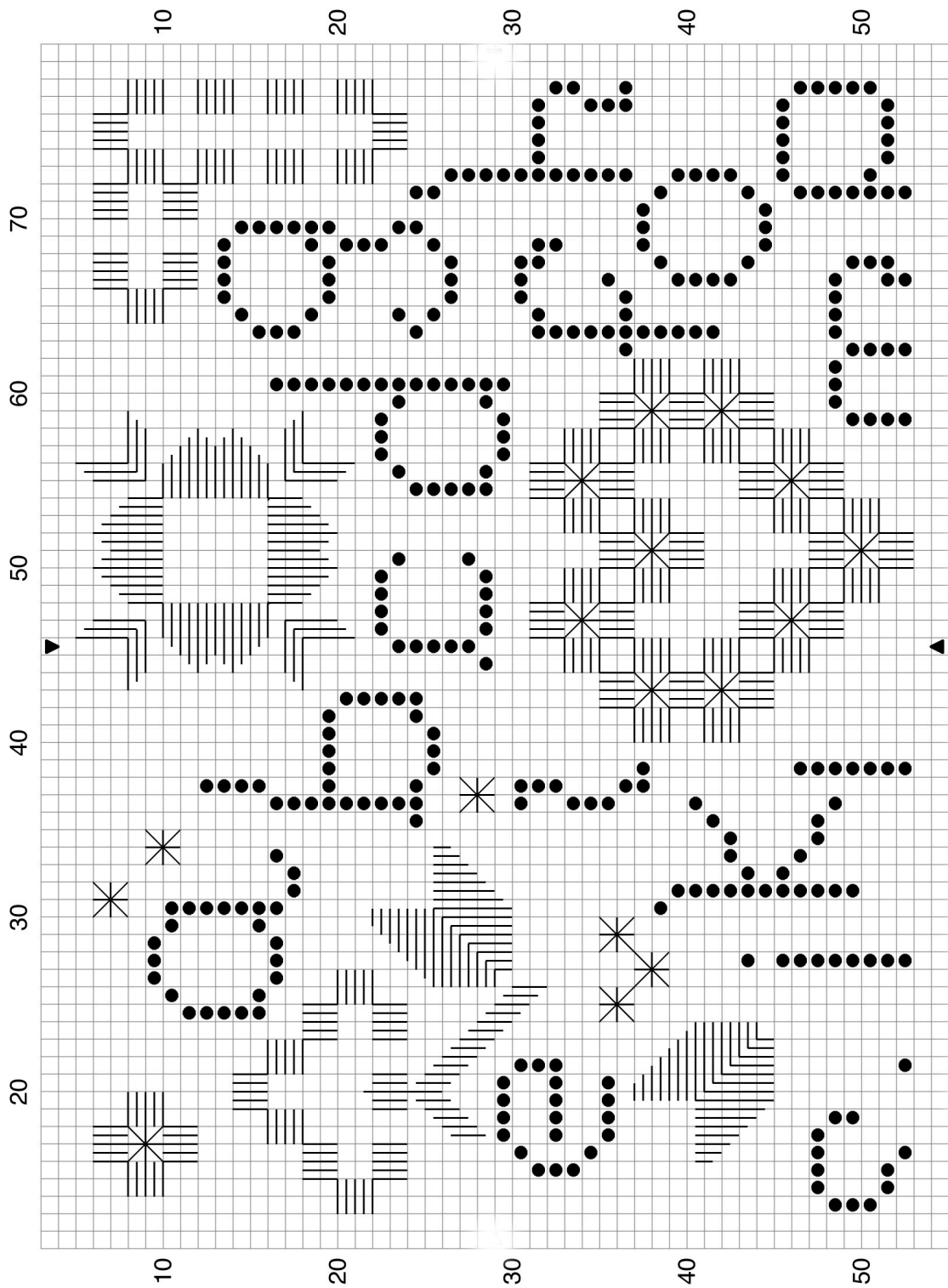
Le centre des pavés carrés est brodé au point d'étoile avec un brin de coton perlé n° 12 jaune (voir schéma)



Aller de A vers le centre et ainsi de suite tout le tour ... l'étoile ainsi formée a 16 branches. Bien tendre le fil afin de former le trou au centre du point

Astuce : commencer à broder en A (c'est-à-dire pas dans l'angle : de cette façon la tension du fil tour autour de l'étoile sera régulière).



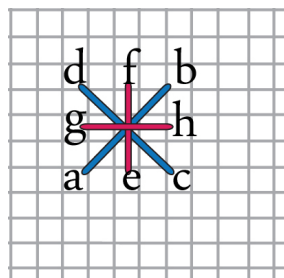


unjourabroder.blogspot.com

vavi

Point de smyrne

Broder un point de croix sur 4 fils, puis broder une croix droite par-dessus



Et voilà c'est tout pour aujourd'hui ! à venir le 22 juillet : la partie du bas

Si vous ne voulez pas rater la suite : inscrivez vous sur mon nouveau blog :

<http://unjourabroder.blogspot.com>